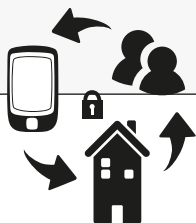




**MEHR ALS 1.300 KUNDEN
NUTZEN FOLGENDE
VORTEILE:**



- ✓ Schnelle Implementierung und Anwendung
- ✓ Größere Produktivität der Service-Techniker
- ✓ Reduzierte Servicekosten
- ✓ Weniger Verwaltungsaufwand
- ✓ Schnelle und einfache Rechnungsstellung
- ✓ Überblick über Lagerbestände und Materialbestellungen
- ✓ Kein Papierchaos mehr: weder im Fahrzeug oder in der Administration
- ✓ Einfache Nutzung des Systems durch die Service-Techniker



SCHNELL UND EINFACH ANZUWENDEN:
Installation und Updates der mobilen Anwendung erfolgen über eine One-Click Synchronisation mit dem Handyman-Server.

SICHERE ANWENDUNG:
Der Zugang ist durch ein Passwort geschützt. Verschlüsselte Datenkommunikation. "Remote wipe" Nachrichten um die gesamten Handyman Inhalte auf dem PDA zu löschen.

HANDYMAN mobile service software

Die marktführende mobile Standard-Software für Service-Organisationen

Die aktuellen Herausforderungen für Service-Organisationen sind umfangreich. Die Sicherstellung von Umsatzwachstum durch effiziente Abwicklung aller anfallenden Arbeitsaufträge sowie die schnelle und akkurate Rechnungsstellung gehören dazu.

Handyman, die mobile Standard-Software für Service-Aufträge unterstützt Sie in einfacher und bestechender Art und Weise bei der Optimierung Ihrer Service-Prozesse.

Mehr als 20.000 Techniker nutzen täglich ePocket Handyman zur mobilen Datenerfassung. Handyman erfüllt die Anforderungen von Service-Organisationen im zunehmenden Wettbewerb und ermöglicht die kontinuierliche Verbesserung der Produktivität von Service-Technikern. Als Standard-Software hat Handyman im Gegensatz zur Individual-Software nicht nur in puncto Kosten und Amortisierungsdauer große Vorteile: sie ist umgehend einsatzfähig und erfordert kaum Wartungs- und Schulungsaufwand:

Quick · Smart · Easy

LEISTUNGSMERKMALE VON HANDYMAN

Handyman ermöglicht neben der elektronischen Verwaltung und Verteilung von Arbeitsaufträgen die elektronische Dokumentation bzw. Erfassung aller auftragsrelevanten Informationen wie Arbeitszeit, Materialverbrauch, Wartungs- und Instandhaltungsprotokolle, Service-Objekte und -Historien sowie Kundenunterschrift in einem einzigen System. Und das direkt beim Kunden vor Ort auf einem mobilen Endgerät.

Komplexe Funktionen wie Lagerverwaltung und Bestellwesen oder detaillierte Wartungsprotokolle sind in Handyman einfach und übersichtlich abgebildet.

Einen großen Vorteil bietet die Checklisten-Funktion, mit der kundenspezifische Checklisten und Serviceprotokolle komfortabel und schnell angefertigt werden können.

Alle Daten können in Echtzeit an das Büro übermittelt werden und der Techniker kann umgehend neue Aufträge erhalten.



DIE VIER SÄULEN UNSERER MOBILEN LÖSUNG

MOBILITÄT

Handyman wird im Büro und über mobile Endgeräte (PDA oder Notebook) genutzt. Die mobilen Betriebssysteme Windows Mobile, Android und iOS (iPhone, iPad) werden unterstützt. Jeder Service-Techniker kann diese zu seiner täglichen Arbeit mitnehmen. Die Synchronisationsfunktion macht Handyman zu einer offline-fähigen Mobillösung, die zu jeder Zeit und an jedem Ort genutzt werden kann.

BENUTZERFREUNDLICHKEIT

Handyman ist ein standardisiertes, leicht zu bedienendes und verlässliches System. Mit vorkonfigurierten Checklisten zur Bearbeitung von Aufträgen lassen sich viele Arbeitsabläufe und die Dokumentation verbessern. Die Nutzung von Handyman ist für die Service-Techniker bereits nach einer halbtägigen Schulung möglich.

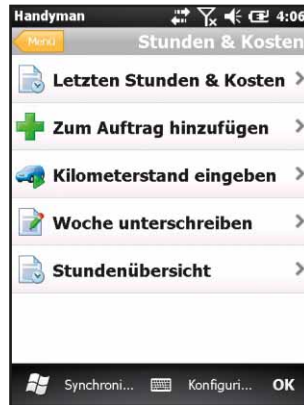
FLEXIBILITÄT

Dank der großen Flexibilität lässt sich Handyman problemlos an individuelle Unternehmensumgebungen anpassen. Spezielle Anforderungen an Service-Prozesse sind durch schnelle Konfiguration realisierbar. Die individuelle Konfiguration des Systems ist ohne Programmierkenntnisse durchführbar.

STANDARD UND "BEST PRACTICE"

Handyman ist als Standardlösung mit breitem Funktionsumfang dank zahlreicher Erfahrungen aus vielen Kundeninstallationen sofort zu nutzen. Das System lässt sich einfach und schnell in ERP- und Auftragsmanagement-Systeme integrieren. Für einige ERP-Systeme stehen auch Standard-Integrationen zur Verfügung (z.B. MS Dynamics NAV und AX, SAP Business One)

Handyman ist ein außerordentlich leistungsfähiges Standard-System, mit dem Verbesserungen in der täglichen Arbeit eines Service-Technikers schnell und einfach zu erzielen sind. Unsere mobile Softwarelösung kann in allen Service-/Instandhaltungs-Bereichen genutzt werden sei es in der Installation, Wartung oder Reparatur.



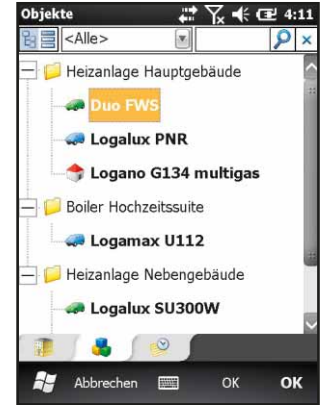
ZEIT UND KOSTEN

Die lückenlose und strukturierte Erfassung von Arbeits-, Pausen- und Fahrzeiten inkl. Kilometerangaben ist möglich. Die Liste mit den auswählbaren Lohn- oder Kostenarten wird im Handyman Administrator bzw. im führenden System konfiguriert. Jede Lohn- oder Kostenart kann mit einem Service-Objekt und Einsatzort verknüpft werden. Die Verwendung von Start-/Stopp-Zeiten je Lohn-/Kostenart ist ebenfalls möglich.



MATERIAL-MANAGEMENT

Material kann im Voraus von einem Disponenten dem Auftrag zugeordnet werden oder vom PDA-Benutzer vor Ort zum Auftrag hinzugefügt werden. Die Zuordnung von Materialien zum Auftrag erfolgt über die Materialwahl aus Lägern, Katalogen und Stücklisten. Bei einer Entnahme von Materialien aus einem Lager (z.B. Service-Kfz) können Lagerbestände sofort aktualisiert werden.



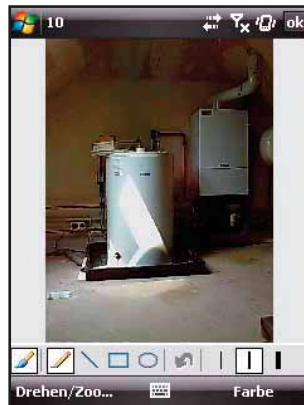
ANLAGEN/ASSET-MANAGEMENT

Handyman ermöglicht es, installierte Assets-/Service Objekte auf dem PDA zu verwalten. Mit dem Asset-Management Modul können detaillierte Informationen zu Service Objekten auf dem PDA dargestellt und auch editiert werden. Dieses Modul wird im Regelfall mit einem Asset-Management-System gekoppelt, das die gesamte installierte Basis im Büro verwaltet. Handyman verfügt über eine entsprechende Schnittstelle zur Anbindung solcher Systeme.



CHECKLISTEN

Einen großen Vorteil bietet die Checklisten-Funktion, mit der kundenspezifische Serviceprotokolle komfortabel und schnell angefertigt werden können. Diese Checklisten können im führenden System (z.B. ERP), im Handyman Administrator oder direkt auf dem Handyman PDA zum Auftrag hinzugefügt werden. Damit die Techniker keine wichtigen Aufgaben vergessen, führt sie Handyman einfach und Schritt für Schritt durch die Checklisten eines Reparatur- oder Wartungsauftrags und fordert zur Eingabe der notwendigen Daten und Beschreibungen auf.



DOKUMENTATION

In Handyman können unterschiedliche Dokumente einfach hinzugefügt werden, um ausgeführte Installationen, Schäden, Versicherungsfälle etc. zu dokumentieren. Dies können Bilder, Skizzen, Excel- oder Word-Dokumente sein. Wenn Daten aus einem externen System abgerufen werden sollen, kann dies im Handyman PDA in diesem Bereich ausgeführt werden.



NAVIGATION UND KARTEN

Handyman verfügt über eine Standard-Schnittstelle zu der marktführenden Navigations-Software TomTom. So werden automatisch aus Handyman die Adressinformationen des Auftragseinsatzortes an TomTom weitergeleitet und dann entsprechend automatisiert verarbeitet. Weiterhin steht standardmäßig ein Kartenmodul zur Verfügung, welches Kartenausschnitte zu dem Einsatzort eines Auftrages auf dem PDA darstellt. Diese Kartenausschnitte können beliebig vergrößert und verkleinert werden.



INFO@EPOCKETHANDYMAN.DE
WWW.EPOCKETHANDYMAN.DE